

# INSTRUKCJA INSTALACJI I KONFIGURACJI PROGRAMU CENZOR

Cenzor jest programem stanowiskowym. Nie należy instalować programu na komputerze będącym serwerem udostępniającym Internet. W systemach Win2000/NT/XP/2003/VISTA/WINDOWS 7 należy go zainstalować w profilu Administrator

**UWAGA!! NA CZAS INSTALACJI PROGRAMU CENZOR NALEŻY WYŁĄCZYĆ PROGRAM ANTYWIRUSOWY!!**

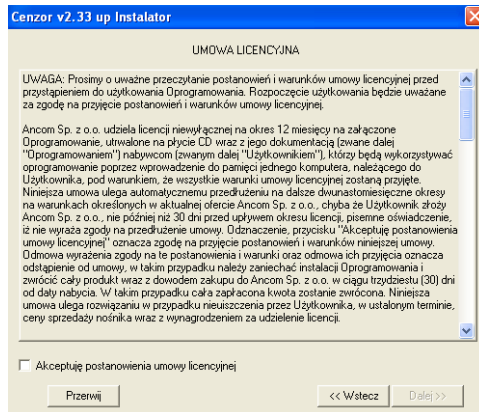
## KROK 1



Włóż dysk z programem do napędu CD-ROM. Program instalacyjny uruchomi się samoczynnie. Na pierwszym ekranie pojawia się informacja dotycząca programu. Po szczegółowym zapoznaniu się z jej treścią kliknij przycisk **Dalej**.

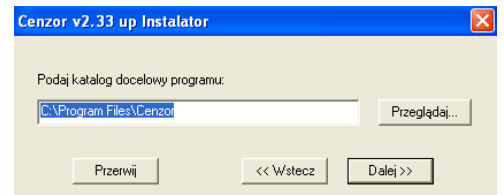
W przypadku nieuruchomienia się instalatora należy otworzyć z dysku zawartość płyty CD i uruchomić plik z rozszerzeniem .exe.

## KROK 2



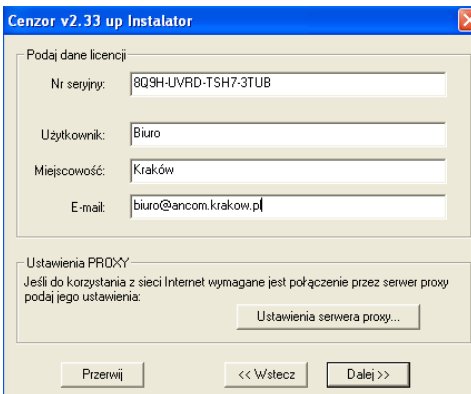
Przeczytaj umowę licencyjną. Jeśli się z nią zgadzasz, wybierz opcję **Akceptuję postanowienia umowy licencyjnej**. Aby kontynuować, kliknij przycisk **Dalej**.

## KROK 3



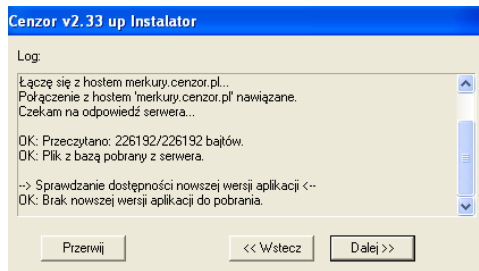
Wybierz folder, w którym chcesz zainstalować program. Najlepiej zaakceptuj standardowo proponowany folder Cenzor oraz kliknij **Dalej**.

## KROK 4



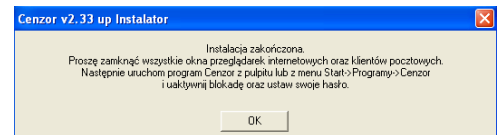
Kreator poprosi Cię o podanie danych niezbędnych do rejestracji, tj.: nr seryjny, nazwa użytkownika, miejscowość, adres e-mail. Jeśli Twoje połączenie z Internetem odbywa się za pośrednictwem serwera Proxy, wprowadź dodatkowo ustawienia serwera Proxy. Kliknij **Dalej**.

## KROK 5



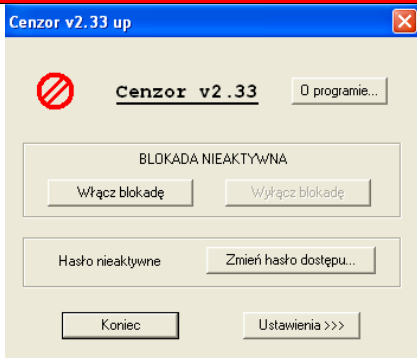
Program łączy się z serwerem, aby dokonać weryfikacji numeru seryjnego, rejestracji użytkownika oraz w celu pobrania algorytmów filtrujących. Operacja powiedzie się jeśli masz aktywne połączenie z Internetem. Po zakończeniu kliknij przycisk **Dalej**.

## KROK 6



Następuje instalacja plików programu oraz wyświetlane są informacje na temat jego uruchomienia. Kliknij **OK**.

## KROK 7

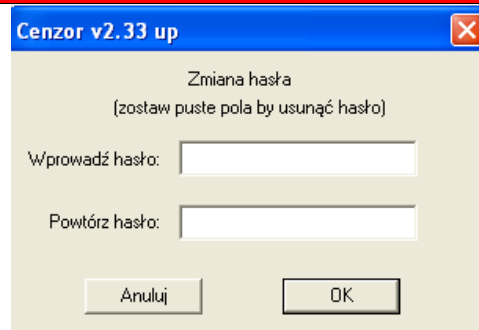


Po zainstalowaniu programu uruchom go za pomocą ikonki znajdującej się na pulpicie lub z menu Start>Programy> Cenzor. Po uruchomieniu pojawi się panel konfiguracyjny.

Wprowadź hasło, klikając na przycisk **Zmień hasło dostępu**.

Aby skonfigurować program kliknij **Ustawienia** (patrz: kolejne kroki). Aby włączyć blokadę niepożądanych stron, kliknij **Włącz blokadę**.

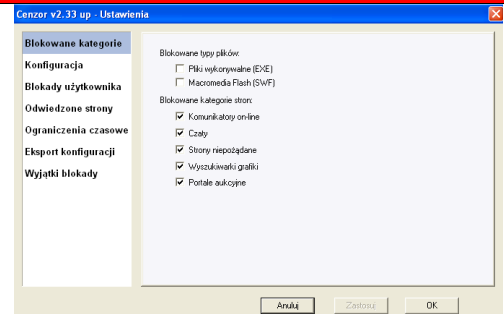
## KROK 8



Hasło należy wpisać dwukrotnie w celu wyeliminowania pomyłki.

**UWAGA!** Bardzo ważne jest zapamiętanie hasła (oraz innych danych wprowadzanych podczas pierwszej instalacji), ponieważ będą potrzebne do wprowadzania ewentualnych zmian w programie.

## KROK 9

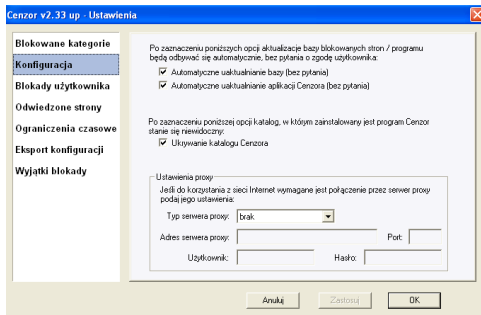


Możliwość wyboru kategorii blokowanych treści. „**Blokowane typy plików**” - jeżeli chcesz, aby program automatycznie blokował pobieranie z Internetu plików wykonywalnych będących potencjalnym nośnikiem wirusów lub animację FLASH, zaznacz odpowiednią opcję. „**Blokowane kategorie stron**” - tutaj możesz wybrać, które zasoby będą blokowane. Do wyboru masz: strony pornograficzne, komunikatory On-Line, czaty itd.. Liczba i rodzaj opcji zależy od wersji programu.

# INSTRUKCJA INSTALACJI I KONFIGURACJI PROGRAMU CENZOR

Cenzor jest programem stanowiskowym. Nie należy instalować programu na komputerze będącym serwerem udostępniającym Internet. W systemach Win2000/NT/XP/2003/VISTA/WINDOWS 7 należy go zainstalować w profilu Administrator  
UWAGA!! NA CZAS INSTALACJI PROGRAMU CENZOR NALEŻY WYŁĄCZYĆ PROGRAM ANTYWIRUSOWY!!

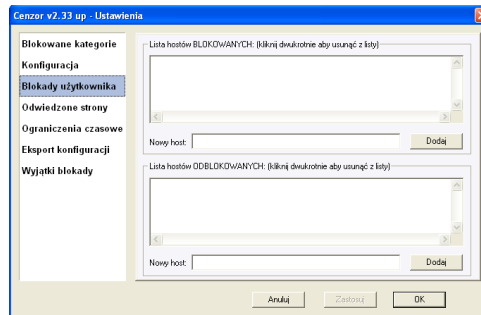
## KROK 10



Dokonujesz konfiguracji programu:

- 1) włączenia/wyłączenia automatycznych aktualizacji,
- 2) włączenia/wyłączenia wyszukiwania tylko w nagłówkach stron,
- 3) włączenia/wyłączenia ukrywania katalogu programu Cenzor,
- 4) zdefiniowania ustawień serwera Proxy.

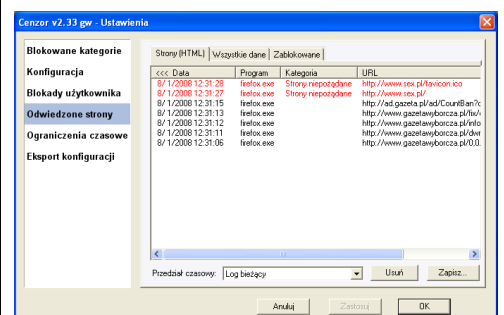
## KROK 11



Masz możliwość blokowania i odblokowywania własnych stron oraz hostów

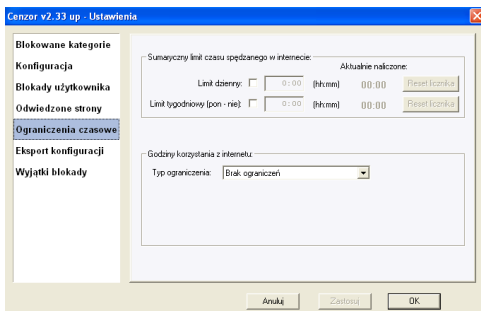
UWAGA! Jest możliwe również zablokowanie całego Internetu z wyjątkiem potrzebnych stron. W tym celu w miejscu **Hosty Blokowane** należy wpisać /, a w polu **Hosty Odblokowane** listę stron, które mają się otwierać..

## KROK 12



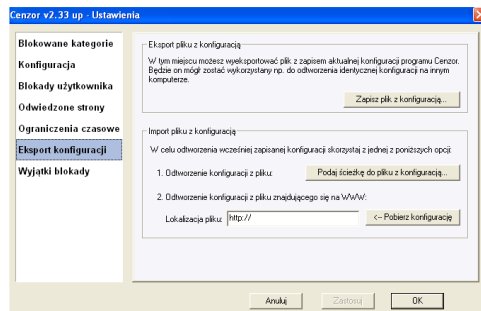
Po wejściu w **Ustawienia** > **Odwiedzone strony**, możesz otworzyć historię połączeń internetowych oraz wydrukować raporty.

## KROK 13



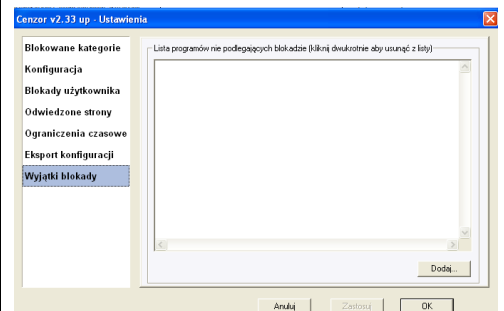
Możesz sam zdefiniować ograniczenia czasowe dotyczące korzystania z Internetu.

## KROK 14



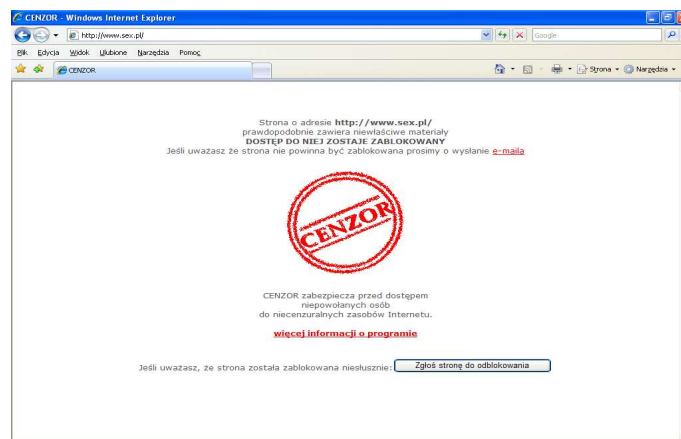
W tym miejscu możesz dokonywać eksportu i importu danych z konfiguracji programu do innego komputera będącego w sieci lokalnej.

## KROK 15



W tym miejscu można stworzyć listę programów, które nie będą blokowane..

## KROK 16



Komunikat, który wyświetla się po zablokowaniu przez program Cenzor wprowadzonego adresu.

# INSTRUKCJA INSTALACJI I KONFIGURACJI PROGRAMU CENZOR

Cenzor jest programem stanowiskowym. Nie należy instalować programu na komputerze będącym serwerem udostępniającym Internet. W systemach Win2000/NT/XP/2003/VISTA/WINDOWS 7 należy go zainstalować w profilu Administrator  
UWAGA!! NA CZAS INSTALACJI PROGRAMU CENZOR NALEŻY WYŁĄCZYĆ PROGRAM ANTYWIRUSOWY!!

## WYMAGANIA SYSTEMOWE

- Komputer klasy PC z procesorem Pentium® 90
- 16 MB pamięci RAM
- 6 MB wolnego miejsca na twardym dysku
- System operacyjny Windows® 95/98/ME/2000/XP/VISTA/WINDOWS 7
- Przeglądarka internetowa
- Dostęp do Internetu

Windows jest zastrzeżonym znakiem firmy Microsoft Corporation. Pentium jest zastrzeżonym znakiem towarowym firmy Intel Corporation.

## JAK DZIAŁA CENZOR

Program zabezpiecza przed dostępem do niecenzuralnych zasobów Internetu. Zawiera nie tylko zbiór adresów stron o treściach niepożądanych, ale także specjalne algorytmy analizujące treść oraz nagłówki stron WWW. Raz uruchomiona blokada działa przez cały czas, także po restartowaniu systemu. Uruchomionej blokady nie wyłączy nikt inny poza osobą znającą hasło. **Aktualizacje za pomocą programu Update.** Program może być aktualizowany automatycznie lub ręcznie poprzez uruchomienie programu Update z menu Start> Programy> Cenzor> Update. Program w tej wersji posiada licencję ważną rok lub 5 lat. CENZOR posiada zabezpieczenie przed próbą zlikwidowania blokady przez skasowanie plików. Programy chroniące przed dostępem do niepożądanych stron WWW obecne na polskim rynku można łatwo wyłączyć/usunąć. Program CENZOR jest bardzo dobrze zabezpieczony pod tym względem. Wykasowanie plików znajdujących się w katalogu, w którym został zainstalowany program, **nie wyłącza blokady!** W takim wypadku działanie programu uzależnione jest od ustawienia opcji **Automatyczne uaktualnianie bazy.** Jeżeli opcja jest włączona, program automatycznie pobierze z serwera algorytmy filtrujące i dalej będzie pracował normalnie. Jeżeli opcja jest wyłączona, program wyświetli informacje o brakujących plikach i zapyta o zgodę na pobranie filtrów. Jeżeli użytkownik nie wyrazi zgody na pobranie filtrów, program zablokuje wszystkie strony. W przeciwnym razie będzie funkcjonował normalnie. W obydwóch przypadkach należy ponownie zainstalować program CENZOR z płyty instalacyjnej w celu umożliwienia dostępu do konfiguracji. Licencja na program jest jednostanowiskowa. Oznacza to, że jeden program, mający jednego zarejestrowanego użytkownika, nie może działać jednocześnie na kilku stanowiskach. Działa tylko na jednym komputerze. Kopiowanie programu nic nie zmienia. Skopiowanie dysku CD pozwala jednak na otrzymanie kopii zapasowej programu. Zainstalowanie programu CENZOR na innym komputerze spowoduje, iż po pewnym czasie program CENZOR przestanie działać na komputerze, na którym był zainstalowany poprzednio. Zapamiętanie hasła jest rzeczą niezmiernie ważną. W przypadku jego zapomnienia prosimy o skorzystanie z opcji „Zapomniałem hasła” w celu uzyskania jednorazowego hasła ratunkowego.



CENZOR jest zastrzeżonym znakiem towarowym firmy ANCOM Sp. z o.o.



PRODUCENT: ANCOM Sp. z o.o., ul. Śniadeckich 12a, 31-531 Kraków  
Tel./fax: 012 424 97-30, e-mail: [info@cenzor.pl](mailto:info@cenzor.pl)  
[www.ancom.krakow.pl](http://www.ancom.krakow.pl)

[www.cenzor.pl](http://www.cenzor.pl)